

SITUACE
M 1:200

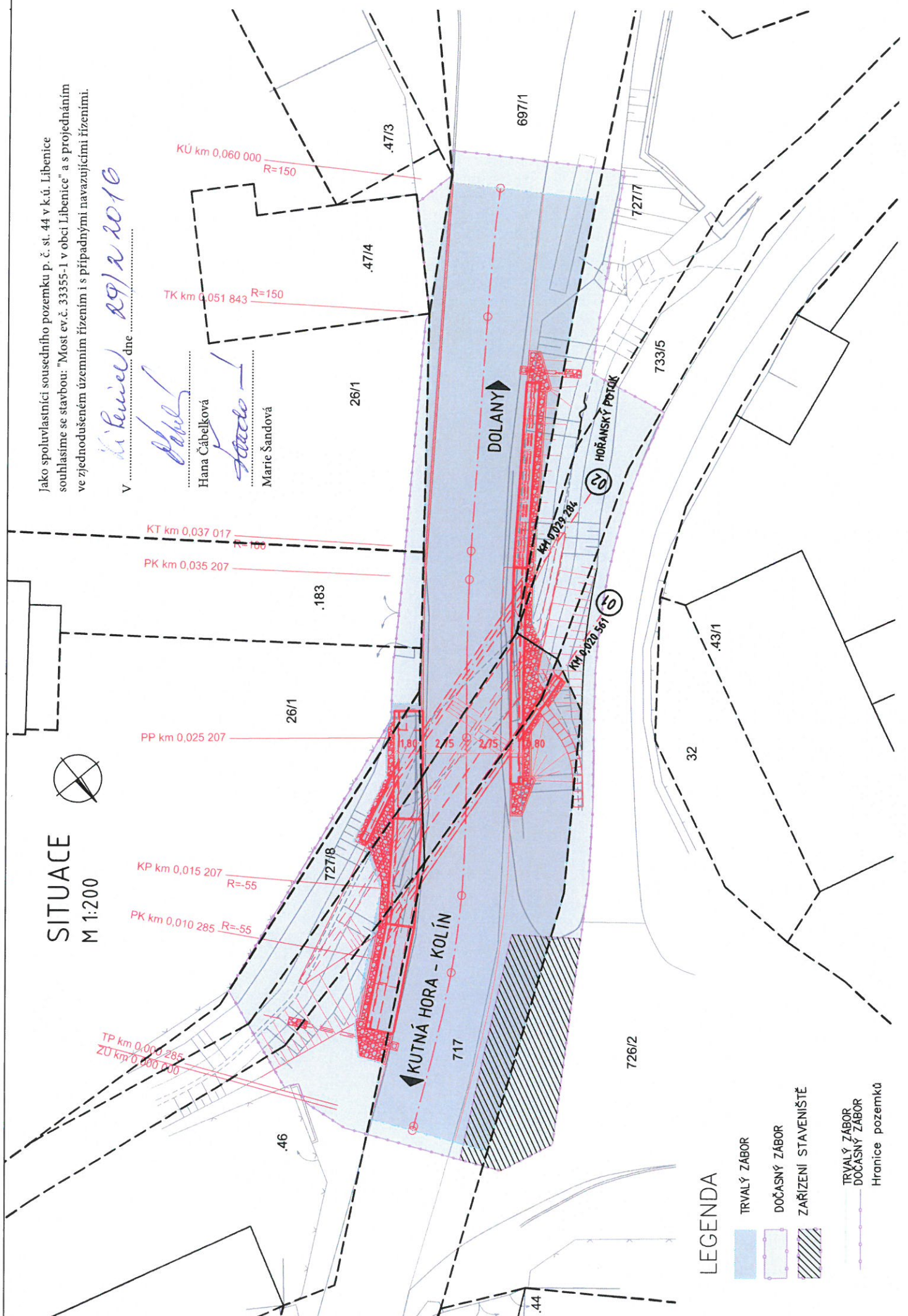


Jako spoluvlastníci sousedního pozemku p. č. st. 44 v k.ú. Libenice souhlasíme se stavbou: "Most ev.č. 33355-1 v obci Libenice" a s projednáním ve zjednodušeném územním řízení i s případnými navazujícími řízeními.

V Libenici dne 29/2/2016

[Signature]
Hana Čábelková

[Signature]
Marie Sandová



- LEGENDA
- TRVALÝ ZÁBOR
 - DOČASNÝ ZÁBOR
 - ZÁŘÍZENÍ STAVENIŠTĚ
 - TRVALÝ ZÁBOR
 - DOČASNÝ ZÁBOR
 - Hranice pozemků